

2006 - 2007

BALMES - 412

**TIPO DE OBRA:**

REHABILITACIÓN INTEGRAL

**USO:**

VIVIENDA

**CLIENTE:**

PRIVADO

**SITUACIÓN:**

BARCELONA

**DESCRIPCIÓN:**

REFORMA INTEGRAL DE UNA PLANTA QUINTA.  
INTERIORISMO-DISEÑO DE MOBILIARIO.

DE 250m<sup>2</sup>.



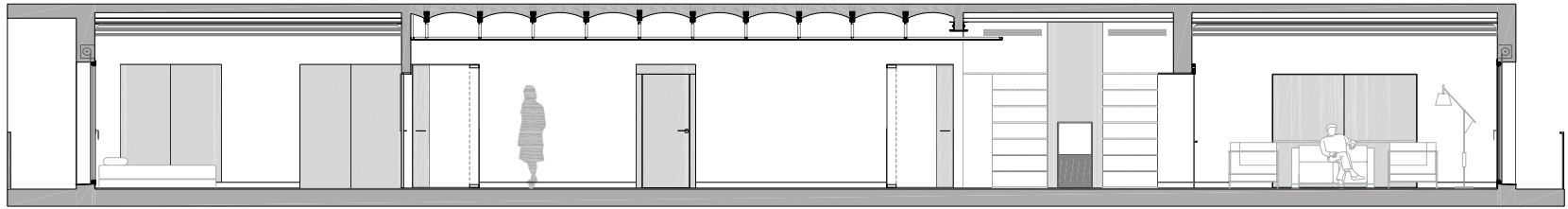
FOTOS DE OBRA A CABADA



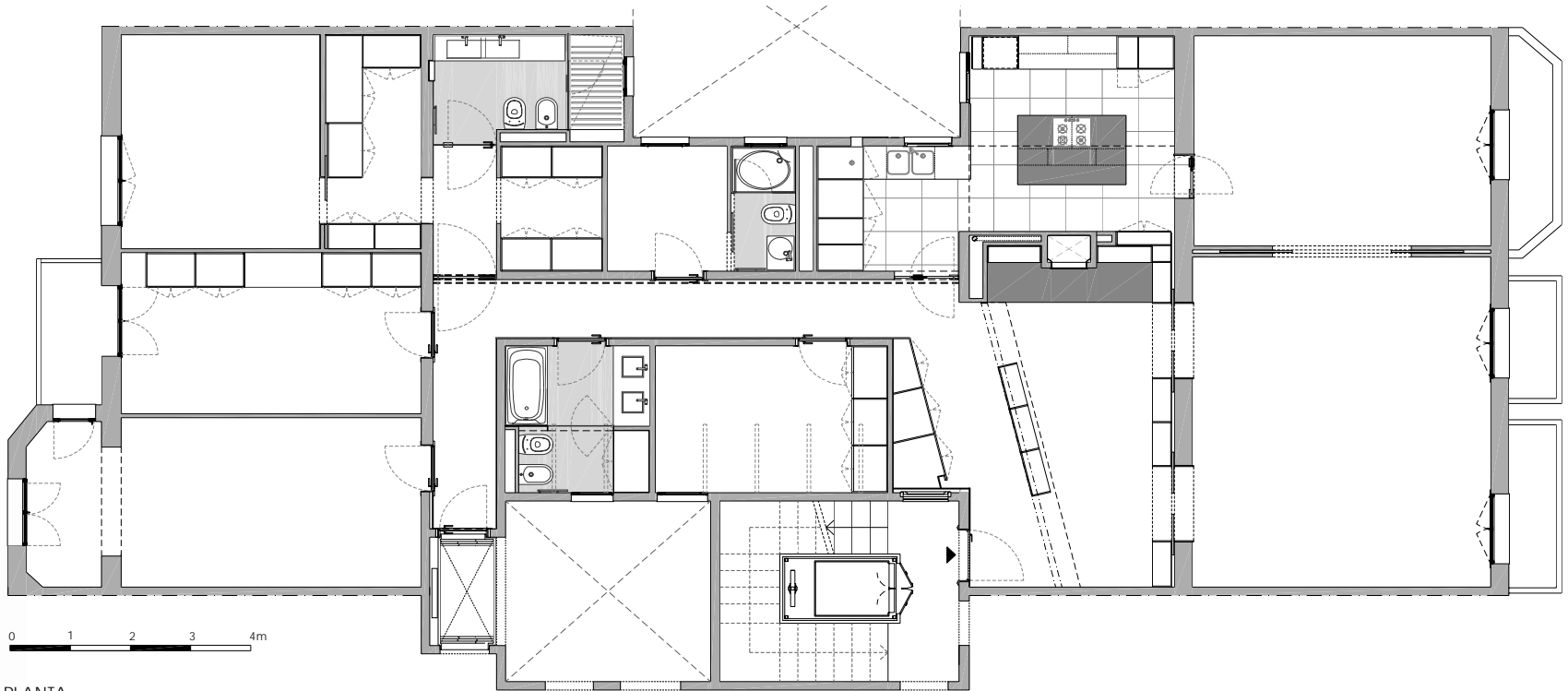
**FREIRE  
ARQUITECTES  
ASSOCIATS**

2006 - 2007

BALMES - 412



SECCIÓN

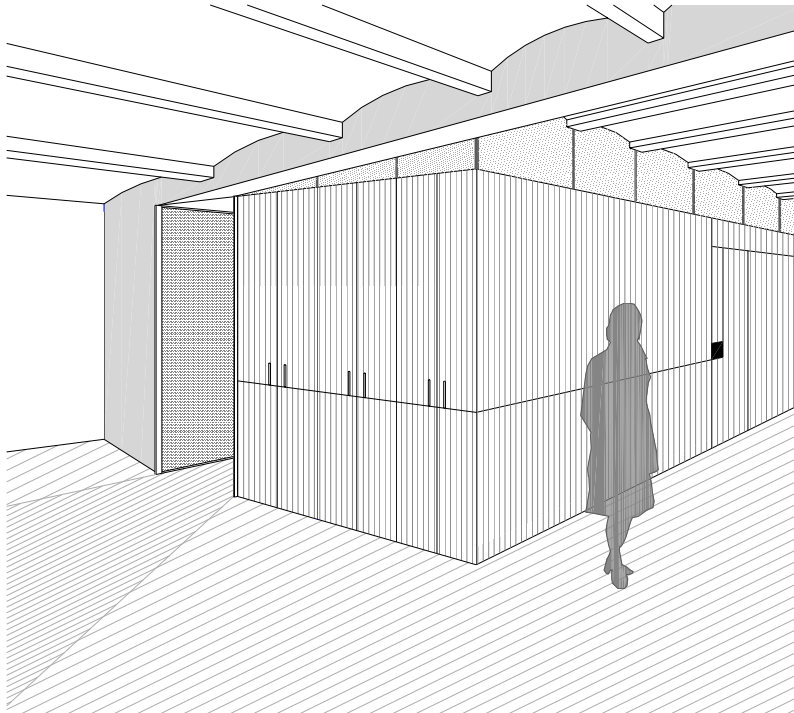


PLANTA

**FREIRE**  
ARQUITECTES  
ASSOCIATS

2006 - 2007

BALMES - 412



FOTOS DE OBRA ACABADA



FREIRE  
ARQUITECTES  
ASSOCIATS

