

2004

REINA CRISTINA - 8

TIPO DE OBRA:

PROYECTO DE UNA REFORMA DE EDIFICIO DE VIVIENDAS

USO:

VIVIENDA PLURIFAMILIAR

CLIENTE:

RENTA CORPORACIÓN

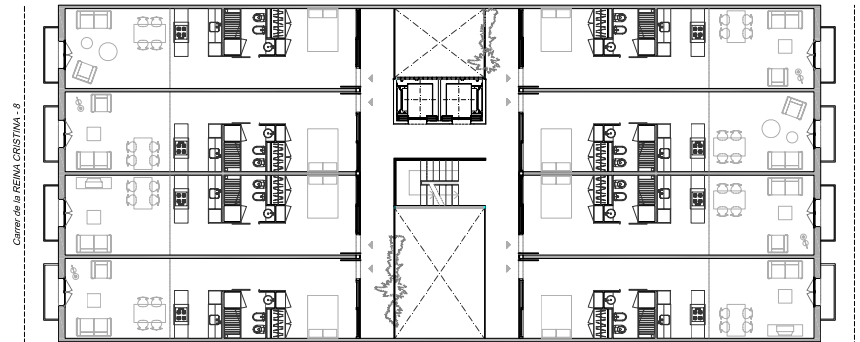
SITUACIÓN:

BARCELONA

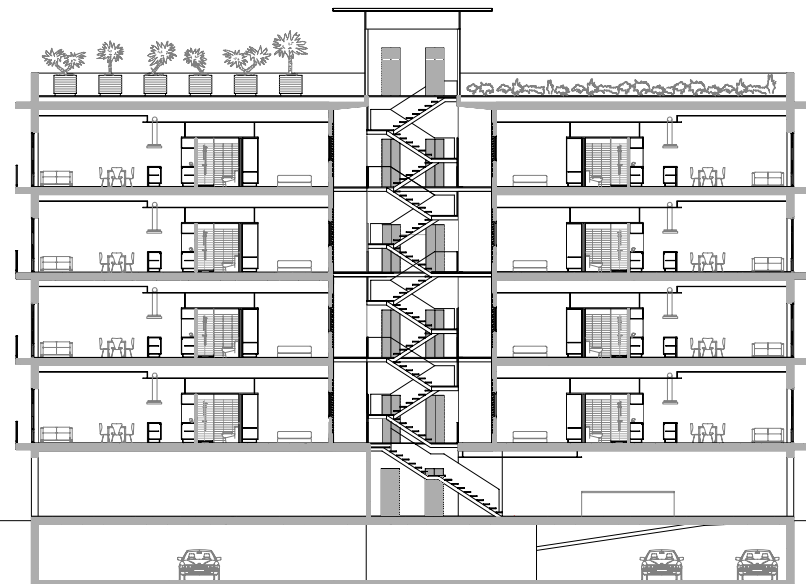
DESCRIPCIÓN:

CONSERVANDO LAS FACHADAS (CATALOGADAS) SE VASIABA EL INTERIOR PARA CONSTRUIR UN EDIFICIO DE 16 APARTAMENTOS.

2700 m²



PLANTA TIPO



SECCIÓ GENERAL

FREIRE
ARQUITECTES
ASSOCIATS

